

# Sandling

## 1.711 m

### Weißes Gold im Salzberg

Der Sandling birgt in seinem Innersten einen kostbaren Schatz— das Salz oder auch weißes Gold genannt. Eine Sage, erzählt von längst vergangenen Zeiten, wo ein Wassermann den braven Leuten diesen Schatz im Herzen des Berges verraten hat und sie in Folge zu großem Reichtum gelangt sind...

Ausgehend vom Parkplatz Flohwiesen wandert man auf einem nicht allzu steilen, angenehmen Weg Nr. 201, der etwas an eine alte Römerstraße erinnert, bis zur Raschberghütte. Nach etwa einer halben Stunde hat man die Lambacherhütte erreicht und kann dort eine kurze Rast einlegen. Frisch gestärkt geht es dann frohen Mutes wieder weiter. Laut Zeitangabe bei der Lambacherhütte kann man den Gipfel in 1 1/4 Stunden erreichen, wobei man auf dem schön angelegten Weg Nr. 201 bis zu einer Weggabelung wandert. Von dort am Weg Nr. 250 steil bergauf, durch ausgesetzte, mit Stahlseilen und Eisenklammern gesicherte Latschengassen auf das Gipfeldach, über das man nach rechts zum Gipfelkreuz ansteigt.

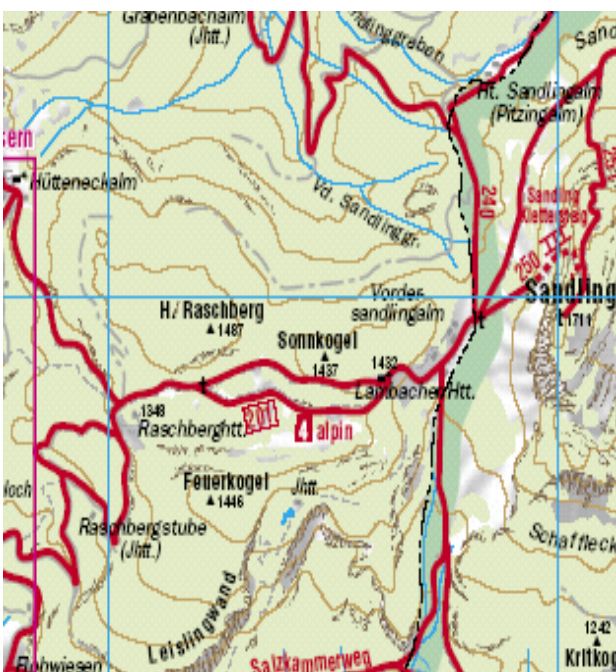
Der Abstieg kann über den gleichen Weg erfolgen, oder man wählt den längeren Abstieg am Weg Nr. 251, dieser hat jedoch den Nachteil, dass man ziemlich lange auf einer Forststraße dahinwandern muss, was natürlich nicht sehr viel Abwechslung mit sich bringt...



Sandlinggipfel

### Fakts

Start	Bad Goisern	P Flohwiesen
Ziel		Sandlinggipfel
Schwierigkeit		mittel
Gehzeit		4—5 h
Länge		Ca. 10 km
Höhenmeter		667 hm
Panorama		4 von 4
Wegnummer		201, 250,
Kinder		Ab 8 Jahren
Ausrüstung		Festes Schuhwerk, Rucksack
Gipfelerlebnis		Ja! Sandlinggipfel
Einkehrmöglichkeiten		Lambacherhütte
Tourencharakter		Schöne, abwechslungsreiche Wanderung mit einer kleinen Klettersteigpassage
Beste Jahreszeit:		Frühsommer bis Spätherbst
Anreise		Pkw
Karten:		
Schubert&Franzke		Inneres SKGT
Kompass		Nr. 20
Freytag&Berndt		Nr. 082



### Informationen, Sehenswürdigkeiten und Besonderheiten

- Heimat—und Landlermuseum
- Chorinskyklause
- Holzknechtmuseum
- Parkbad Bad Goisern
- Der Ausgangspunkt für diese Wanderung ist auch der Ausgangspunkt für den Toleranzweg

Weitere Infos Tel.: +43 (0)6135 8329